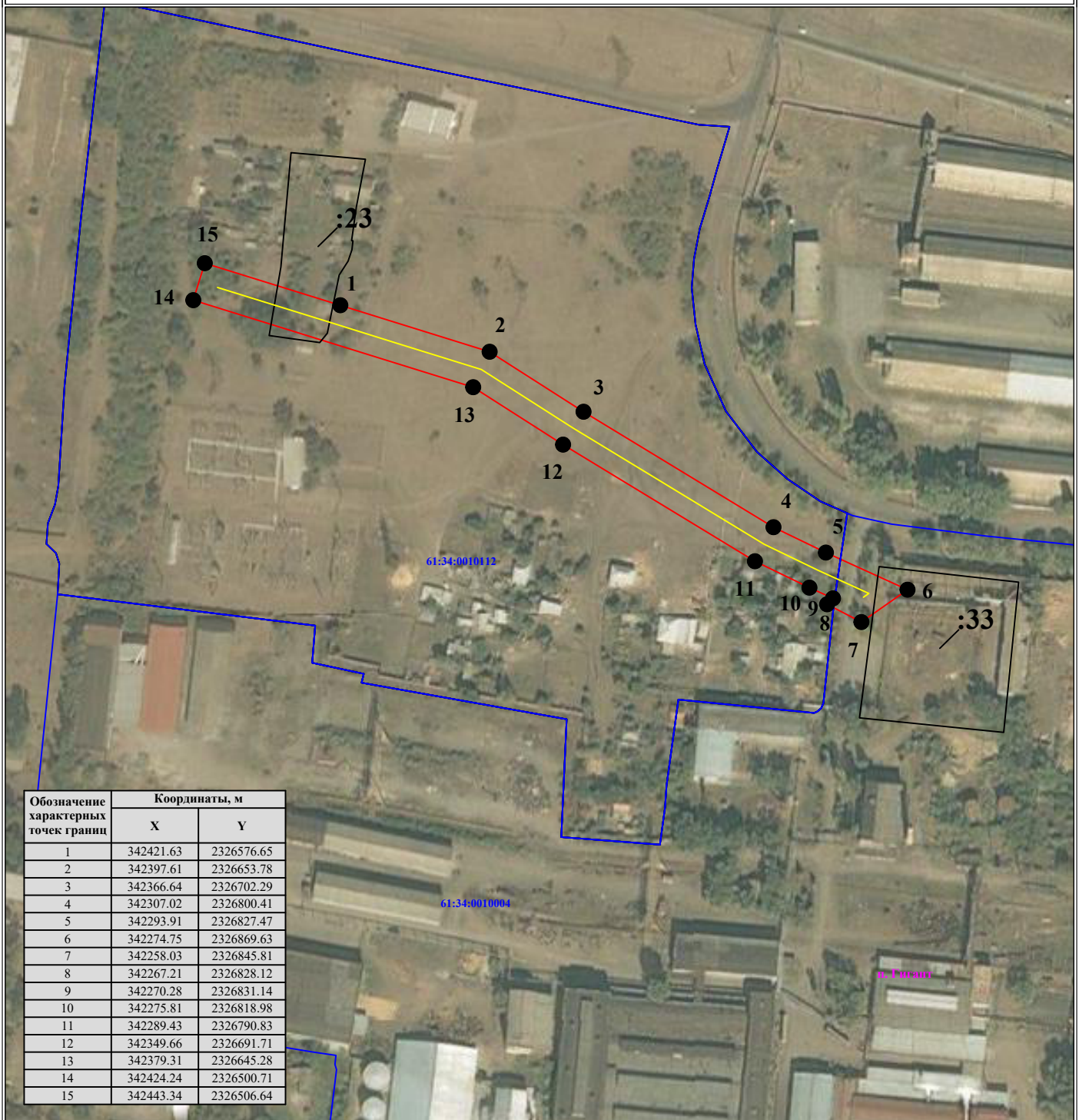


# Схема расположения границ публичного сервитута для размещения объекта

**ВЛ-10 кВ №6 ПС Трубецкая**  
(наименование объекта землеустройства)

## План границ объекта землеустройства



Обозначение характерных точек границ	Координаты, м	
	X	Y
1	342421.63	2326576.65
2	342397.61	2326653.78
3	342366.64	2326702.29
4	342307.02	2326800.41
5	342293.91	2326827.47
6	342274.75	2326869.63
7	342258.03	2326845.81
8	342267.21	2326828.12
9	342270.28	2326831.14
10	342275.81	2326818.98
11	342289.43	2326790.83
12	342349.66	2326691.71
13	342379.31	2326645.28
14	342424.24	2326500.71
15	342443.34	2326506.64

### Используемые условные знаки и обозначения:

Масштаб 1:3000

	- обозначение характерной точки границы устанавливаемого публичного сервитута
	- границы земельных участков, попадающих в зону публичного сервитута
	- граница кадастрового квартала
61:34:0010112	- номер кадастрового квартала
	- ось линии

	- граница устанавливаемого публичного сервитута
:33	- кадастровый номер ЗУ
п. Гигант	- наименование населенного пункта