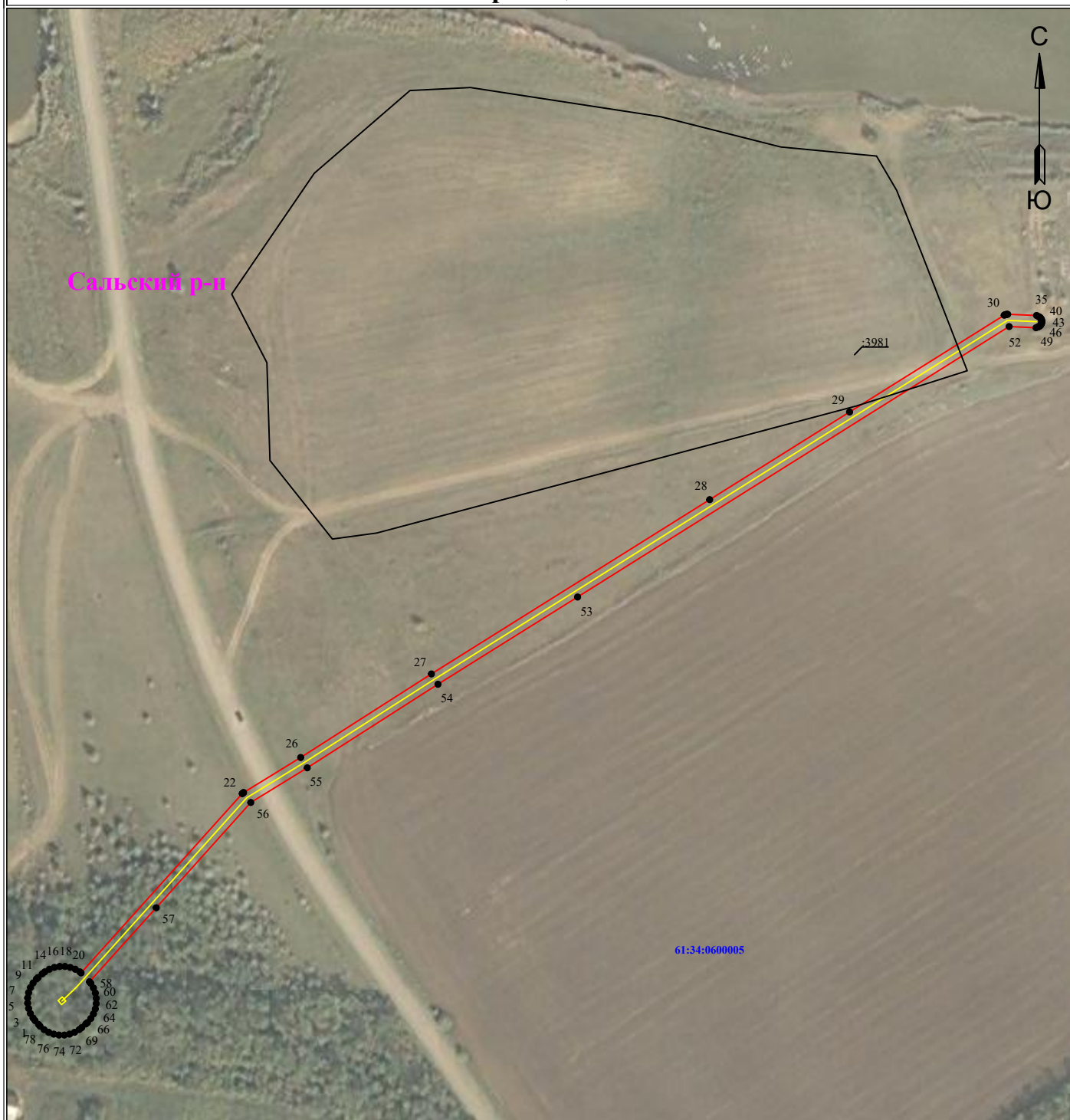


Схема расположения границ публичного сервитута

для эксплуатации объекта

ВЛ 10 кВ опоры №9-06/1-9-06/1-9 по ВЛ-10 кВ Л-9 Трубецкая, в т.ч. КТП №251 по ВЛ 10кВ Л-9 Трубецкая
(наименование объекта)

План границ объекта



Используемые условные знаки и обозначения:

Масштаб 1:2000

| | |
|--|---|
| | 1 - обозначение характерной точки границы устанавливаемого публичного сервитута |
| | - границы земельных участков, попадающих в зону публичного сервитута |
| | - граница кадастрового квартала |
| | 61:34:0000000 - номер кадастрового квартала |
| | - ось линии |

| | |
|--|---|
| | :242 - кадастровый номер ЗУ |
| | - граница устанавливаемого публичного сервитута |
| | Сальский р-н - наименование населенного пункта |

Схема расположения границ публичного сервитута для эксплуатации объекта

ВЛ 10 кВ опоры №9-06/1-9-06/1-9 по ВЛ-10 кВ Л-9 Трубецкая, в т.ч. КТП №251 по ВЛ 10кВ Л-9 Трубецкая

| Каталог координат | | |
|--|---------------|------------|
| Площадь зоны публичного сервитута | | |
| Обозначение характерных точек границ | Координаты, м | |
| | X | Y |
| 1 | 2 | 3 |
| 1 | 348005.9 | 2321100.39 |
| 2 | 348006.8 | 2321099.69 |
| 3 | 348008.46 | 2321098.73 |
| 4 | 348010.26 | 2321098.08 |
| 5 | 348012.15 | 2321097.74 |
| 6 | 348014.07 | 2321097.74 |
| 7 | 348015.95 | 2321098.08 |
| 8 | 348017.76 | 2321098.73 |
| 9 | 348019.42 | 2321099.69 |
| 10 | 348020.88 | 2321100.92 |
| 11 | 348021.38 | 2321101.52 |
| 12 | 348022.71 | 2321102.99 |
| 13 | 348023.42 | 2321103.89 |
| 14 | 348024.37 | 2321105.55 |
| 15 | 348025.03 | 2321107.35 |
| 16 | 348025.36 | 2321109.24 |
| 17 | 348025.36 | 2321111.15 |
| 18 | 348025.03 | 2321113.04 |
| 19 | 348024.37 | 2321114.85 |
| 20 | 348023.42 | 2321116.51 |
| 21 | 348023.05 | 2321116.94 |
| 22 | 348087.46 | 2321174.88 |
| 23 | 348087.55 | 2321174.96 |
| 24 | 348087.8 | 2321175.26 |
| 25 | 348087.86 | 2321175.36 |
| 26 | 348100.46 | 2321195.9 |
| 27 | 348130.5 | 2321242.89 |
| 28 | 348193.14 | 2321342.93 |
| 29 | 348224.64 | 2321393.22 |
| 30 | 348259.44 | 2321448.81 |
| 31 | 348259.57 | 2321449.05 |
| 32 | 348259.7 | 2321449.41 |
| 33 | 348259.76 | 2321449.79 |
| 34 | 348259.76 | 2321450.06 |
| 35 | 348259.32 | 2321460.44 |
| 36 | 348258.96 | 2321461.13 |
| 37 | 348258.76 | 2321461.49 |
| 38 | 348258.54 | 2321461.76 |
| 39 | 348258.27 | 2321461.98 |
| 40 | 348257.97 | 2321462.16 |
| 41 | 348257.64 | 2321462.27 |
| 42 | 348257.3 | 2321462.34 |
| 43 | 348256.95 | 2321462.34 |
| 44 | 348256.61 | 2321462.27 |
| 45 | 348256.28 | 2321462.16 |
| 46 | 348255.98 | 2321461.98 |
| 47 | 348255.71 | 2321461.76 |
| 48 | 348255.49 | 2321461.49 |
| 49 | 348255.31 | 2321461.19 |
| 50 | 348255.26 | 2321461.03 |
| 51 | 348254.93 | 2321460.25 |
| 52 | 348255.35 | 2321450.57 |
| 53 | 348158.14 | 2321295.44 |
| 54 | 348126.79 | 2321245.25 |
| 55 | 348096.75 | 2321198.25 |

| Каталог координат | | |
|---|---------------|------------|
| Площадь зоны публичного сервитута 2329 кв.м | | |
| Обозначение характерных точек границ | Координаты, м | |
| | X | Y |
| 1 | 2 | 3 |
| 56 | 348084.29 | 2321177.94 |
| 57 | 348046.47 | 2321143.96 |
| 58 | 348019.85 | 2321119.97 |
| 59 | 348019.28 | 2321120.46 |
| 60 | 348017.61 | 2321121.41 |
| 61 | 348015.81 | 2321122.07 |
| 62 | 348013.92 | 2321122.4 |
| 63 | 348012.01 | 2321122.4 |
| 64 | 348010.12 | 2321122.07 |
| 65 | 348008.32 | 2321121.41 |
| 66 | 348006.66 | 2321120.46 |
| 67 | 348005.19 | 2321119.22 |
| 68 | 348004.69 | 2321118.63 |
| 69 | 348003.36 | 2321117.16 |
| 70 | 348002.66 | 2321116.26 |
| 71 | 348001.7 | 2321114.6 |
| 72 | 348001.04 | 2321112.8 |
| 73 | 348000.71 | 2321110.91 |
| 74 | 348000.71 | 2321108.99 |
| 75 | 348001.04 | 2321107.1 |
| 76 | 348001.7 | 2321105.3 |
| 77 | 348002.66 | 2321103.64 |
| 78 | 348003.89 | 2321102.17 |
| 79 | 348004.48 | 2321101.67 |