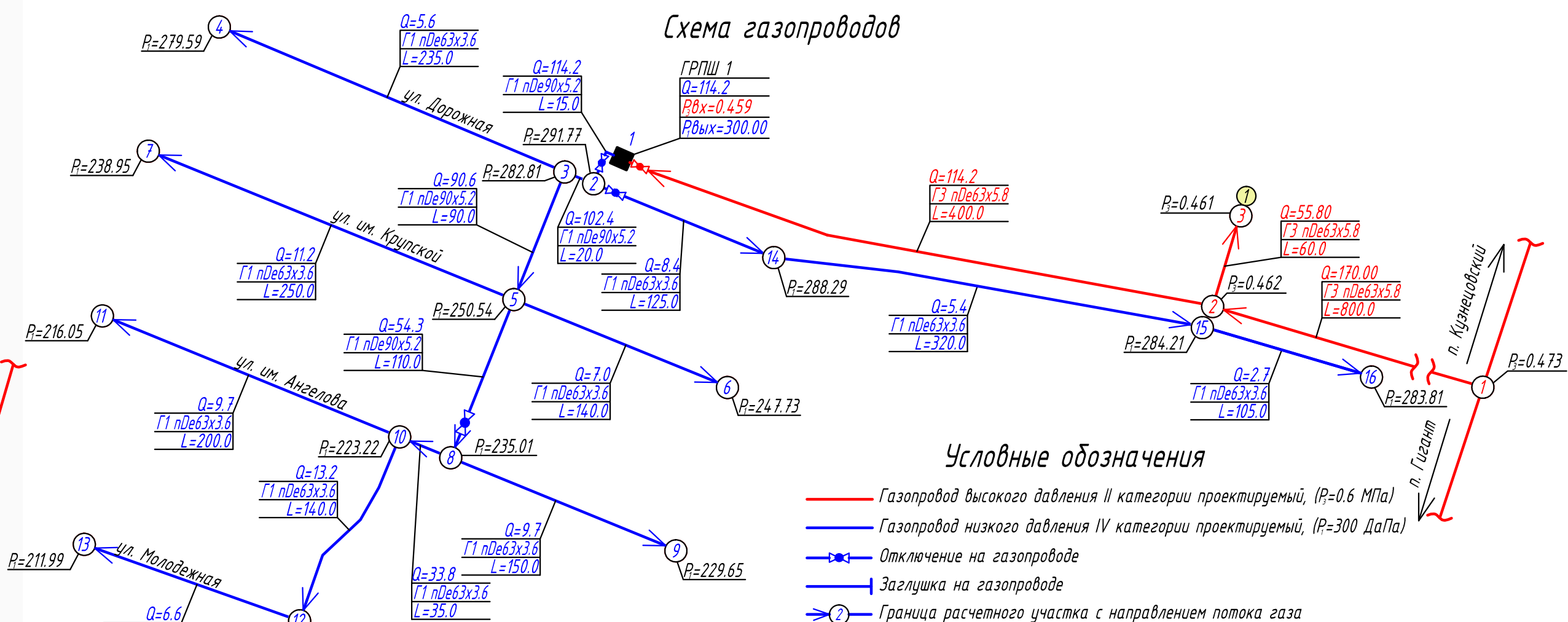
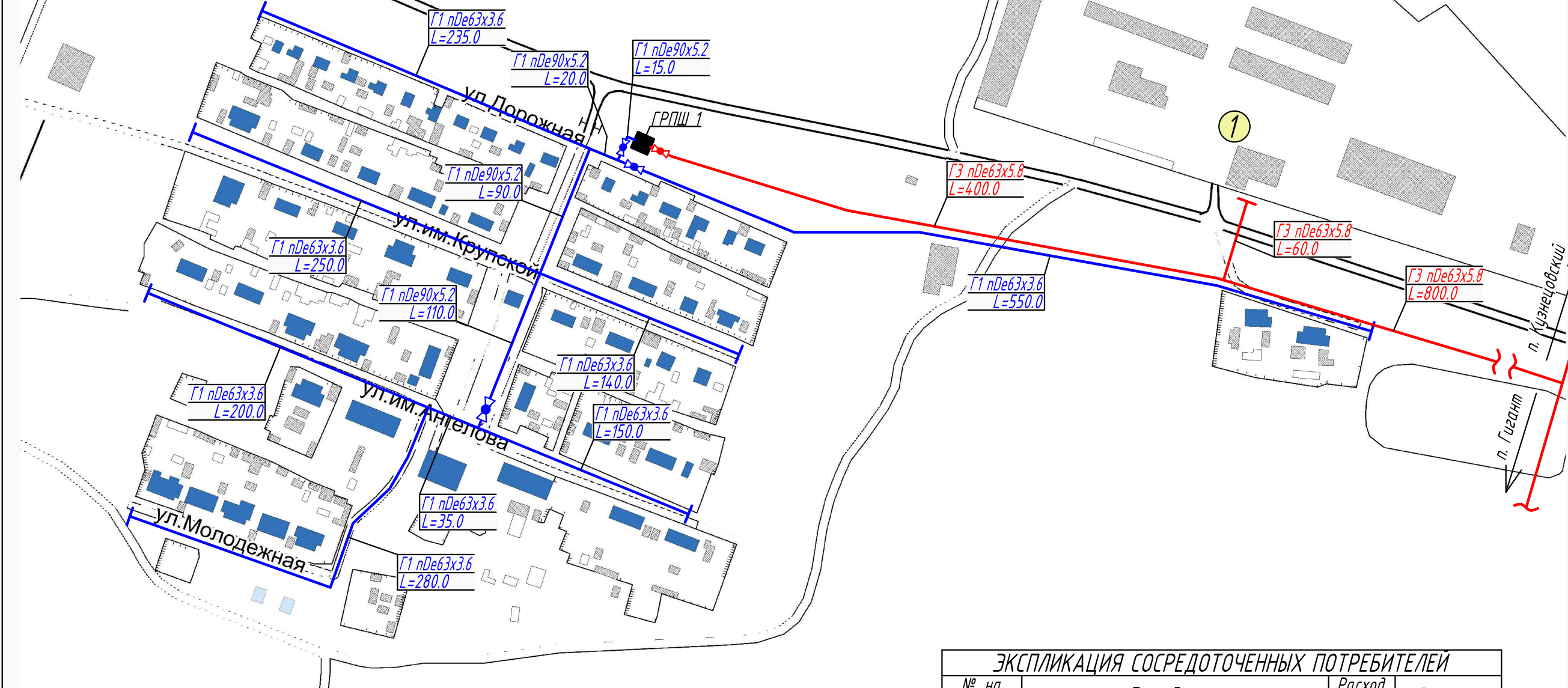


План газопроводов



- Условные обозначения**
- Газопровод высокого давления II категории проектируемый, (P=0.6 МПа)
 - Газопровод низкого давления IV категории проектируемый, (P=300 ДаПа)
 - Отключение на газопроводе
 - Заглушка на газопроводе
 - Граница расчетного участка с направлением потока газа
 - Проектируемый газорегуляторный пункт шкафной
 - Сосредоточенный потребитель
 - nDe - Диаметр газопровода из полиэтиленовых труб, мм
 - L - Длина участка, м
 - Q - Расход газа, м³/ч
 - P_в - Давление газа высокое II-кат, МПа
 - P_н - Давление газа низкое IV-кат, ДаПа

ЭКСПЛИКАЦИЯ СОСРЕДОТОЧЕННЫХ ПОТРЕБИТЕЛЕЙ

№ на плане	Потребитель	Расход м³/час	Давление
1	ООО "Агрофирма - ССМ"		
-	Ремонтный бокс	10,80	высокое
-	Бригадный дом	1,59	высокое
-	Удобно - санитарный пункт	5,40	высокое
-	Кормоцех	32,00	высокое
-	Зерносушилка	6,00	высокое
	ИТОГО	55,80	высокое

ХАРАКТЕРИСТИКА ГАЗОПРОВОДОВ

Диаметр	Материал трубы	Протяженность, км	Вес 1 ПМ, кг	Общий вес, т
Проектируемые газопроводы высокого давления II-кат				
ПЗ 100 ГАЗ SDR11 nDe63x5.8	Полиэтилен	1.260	1.06	1.336
Проектируемые газопроводы низкого давления				
ПЗ 80 ГАЗ SDR17,6 nDe63x3.6	Полиэтилен	1.840	0.691	1.271
ПЗ 80 ГАЗ SDR17,6 nDe90x5.2	Полиэтилен	0.235	1.42	0.334
Итого		2.075		1.605

ТЕХНИЧЕСКАЯ ХАРАКТЕРИСТИКА ГРП

№	Исполнение	Тип регуляторов	Кол-во регуляторов	Расчетный расход газа, м³/час	Пропускная способность регулятора при P _{вх} , м³/час	Давление газа		Процент загрузки	Примечание
						На входе, МПа	На выходе, МПа		
Проектируемые ГРПШ									
1	ГРПШ-04-2У1	РДНК-400	2	114.2	183.6	0.459	0.003	62	



				105-12-ГП		
				Схема газоснабжения п. Правояловский Сальского района Ростовской области		
Изм.	Кол.уч.	Лист W док.	Подп.	Дата	п. Правояловский	Р 1 1
Разраб.	Харитонов			07.12г		
Проверил	Чеботникова				План газопроводов высокого и низкого давления Схема газопроводов высокого и низкого давления М 1:3000	ОАО ГИПРОНИГАЗ Ростовский филиал
Н.контр.	Чеботникова					
ГИП	Катрус					
Гл. инж.	Подгорнов					

Взам. инв. N
Подл. и дата
Подл. инв. N
85830