

Ходатайство об установлении публичного сервитута	
1	Правительство Ростовской области (наименование органа, принимающего решение об установлении публичного сервитута)
2	Сведения о лице, представившем ходатайство об установлении публичного сервитута (далее - заявитель):
2.1	Полное наименование Публичное Акционерное Общество «Россети Юг»
2.2	Сокращенное наименование ПАО «Россети Юг»
2.3	Организационно-правовая форма Публичное акционерное общество
2.4	Почтовый адрес (индекс, субъект Российской Федерации, населенный пункт, улица, дом) 344002, Россия, г. Ростов-на-Дону, ул. Большая Садовая, 49
2.5	Фактический адрес (индекс, субъект Российской Федерации, населенный пункт, улица, дом) 344002, Россия, г. Ростов-на-Дону, ул. Большая Садовая, 49
2.6	Адрес электронной почты zao_intech@mail.ru
2.7	ОГРН 1076164009096
2.8	ИНН 6164266561
3	Сведения о представителе заявителя:
3.1	Фамилия Бычков
	Имя Андрей
	Отчество (при наличии) Юрьевич
3.2	Адрес электронной почты zao_intech@mail.ru
3.3	Телефон +7 (8634) 34-00-01
3.4	Наименование и реквизиты документа, подтверждающего полномочия представителя заявителя Доверенность от 08.04.2021 г. 61 АА № 7954696 (зарегистрировано в реестре № 61/207-н/61-2021-5-704)
4	Прошу установить публичный сервитут в целях эксплуатации объекта энергетики Линия электропередач ВЛ 110 кВ "Целина-Трубецкая" , в соответствии со статьей 3.6 Федерального закона от 25 октября 2001 г. № 137-ФЗ «О введении в действие Земельного кодекса Российской Федерации».
5	Испрашиваемый срок публичного сервитута 49 лет

6	<p>Срок, в течение которого в соответствии с расчетом заявителя использование земельного участка (его части) и (или) расположенного на нем объекта недвижимости в соответствии с их разрешенным использованием будет в соответствии с подпунктом 4 пункта 1 статьи 39.41 Земельного кодекса Российской Федерации невозможно или существенно затруднено (при возникновении таких обстоятельств).</p> <p>Публичный сервитут испрашивается для эксплуатации существующего инженерного сооружения, в связи с чем, установление публичного сервитута не приведет к невозможности использовать земельные участки в соответствии с их разрешенным использованием или существенным затруднениям в их использовании в течение испрашиваемого срока.</p> <p>Капитальный ремонт объектов электросетевого хозяйства производится с предварительным уведомлением собственников (землепользователей, землевладельцев, арендаторов) земельных участков 1 раз в 12 лет (продолжительность не превышает три месяца для земельных участков, предназначенных для жилищного строительства (в том числе индивидуального жилищного строительства), ведения личного подсобного хозяйства, садоводства, огородничества; не превышает один год - в отношении иных земельных участков).</p>
7	<p>Обоснование необходимости установления публичного сервитута:</p> <p>Реквизиты правоустанавливающих или право удостоверяющих документов на сооружение в целях установления публичного сервитута в отношении существующего сооружения для его реконструкции или эксплуатации – Свидетельство о государственной регистрации права от 29.08.2008 г. Серия 61 АД № 274299.</p> <p>Обоснование необходимости установления публичного сервитута:</p> <p>Необходимость обеспечения безопасной эксплуатации инженерного сооружения, в целях эксплуатации которого подано ходатайство об установлении публичного сервитута, обеспечения безопасности населения, существующих зданий и сооружений.</p> <p>Федеральным законом от 03.08.2018 г. №341-ФЗ «О внесении изменений в Земельный кодекс Российской Федерации и отдельные законодательные акты Российской Федерации в части упрощения размещения линейных объектов» (далее – Закон №341-ФЗ) введена в действие ст. 3.6 Федерального закона от 25.10.2001 г. №137-ФЗ «О введении в действие Земельного кодекса Российской Федерации» (далее – Закон №137-ФЗ).</p> <p>Пунктом 3 ст. 3.6 Закона № 137-ФЗ предусмотрено, что юридические лица, право собственности, право хозяйственного ведения или право оперативного управления которых на сооружения, которые в соответствии с Земельным кодексом Российской Федерации могут размещаться на земельном участке и (или) землях на основании публичного сервитута, возникло в порядке, установленном законодательством Российской Федерации, до 1 сентября 2018 года и у которых отсутствуют права на земельный участок, на котором находятся такие сооружения, вправе оформить публичный сервитут в порядке, установленном главой V.7 Земельного кодекса Российской Федерации, в целях размещения таких сооружений или приобрести соответствующий земельный участок в аренду до 1 января 2022 года.</p> <p>Так как объект Линия электропередач ВЛ 110 кВ "Целина-Трубецкая", является существующим и не требует реконструкции, сведения, указанные в пп. 1-6 п. 2 ст. 39.41 и в пп. 2 п.3 ст.39.41 ЗК РФ, не приводятся.</p> <p>В соответствии с п. 6. ст. 39.41 ЗК РФ границы публичного сервитута в целях, предусмотренных пп. 1, 3 и 4 ст. 39.37 ЗК РФ, определяются в соответствии с установленными документацией по планировке территории границами зон планируемого размещения объектов, а в случае, если для размещения инженерных</p>

	<p>сооружений, автомобильных дорог, железнодорожных путей разработка документации по планировке территории не требуется, в пределах, не превышающих размеров соответствующих охранных зон.</p> <p>Учитывая вышеизложенное, размер публичного сервитута для эксплуатации воздушных линий электропередачи соответствует границе охранный зоны, установленной согласно Правилам установления охранных зон объектов электросетевого хозяйства и особых условий использования земельных участков, расположенных в границах таких зон, утвержденным постановлением Правительства РФ от 24.02.2009 г. № 160.</p> <p>Согласно свидетельства о государственной регистрации права от 29.08.2008 г. Серия 61 АД № 274299, напряжение объекта Линия электропередач ВЛ 110 кВ "Целина-Трубецкая" составляет 110 кВ, таким образом, размер границ публичного сервитута определяется в виде части поверхности участка земли и воздушного пространства (на высоту, соответствующую высоте опор воздушных линий электропередачи), ограниченной параллельными вертикальными плоскостями, отстоящими по обе стороны линии электропередачи от крайних проводов при неотклоненном их положении на расстоянии 20 метров (п.п. а) Приложения к Правилам установления охранных зон объектов электросетевого хозяйства и особых условий использования земельных участков, расположенных в границах таких зон).</p>		
8	<p>Сведения о правообладателе инженерного сооружения, которое переносится в связи с изъятием земельного участка для государственных или муниципальных нужд в случае, если заявитель не является собственником указанного инженерного сооружения (в данном случае указываются сведения в объеме, предусмотренном пунктом 2 настоящей Формы) (заполняется в случае, если ходатайство об установлении публичного сервитута подается с целью установления сервитута в целях реконструкции инженерного сооружения, которое переносится в связи с изъятием такого земельного участка для государственных или муниципальных нужд). Так как объект электросетевого хозяйства Линия электропередач ВЛ 110 кВ "Целина-Трубецкая", Свидетельство о государственной регистрации права от 29.08.2008 г. Серия 61 АД № 274299 существующий и не требует реконструкции, сведения, указанные в пп. 7 п. 1 ст. 39.41 ЗК РФ, не приводятся.</p>		
9	<p>Кадастровые номера земельных участков (при их наличии), в отношении которых испрашивается публичный сервитут и границы которых внесены в Единый государственный реестр недвижимости</p>	61:34:0600005:1429	<p>Ростовская обл, р-н Сальский, в кадастровом квартале 61:34:60 00 05 с условным центром в п. Гигант, отд. №2, поле I, уч.3,4</p>
		61:34:0600005:1707	<p>Ростовская обл., р-н Сальский, в кадастровом квартале 61:34:60 00 05 с условным центром в п. Гигант,отд.№3, поле IV уч.2,3, поле V уч.2,3, поле VIII уч.1,2,3, поле X уч.2,3,4, отд.№4: поле</p>

		II уч.4-1,4-2, поле III уч.1,3, поле IIIк, поле IVк, поле V уч.6, поле VI, уч.1, поле VII уч.3
	61:34:0600005:633	Ростовская обл, р-н Сальский, в кадастровом квартале 61:34:60 00 05 с условным центром в п. Гигант
	61:40:0000000:362 23,	Ростовская область,Целинский р-н, ч/з пос.Целина,отд.№3 свх.Целинский,отд,№2 свх.Гигант,Трубецкая
	61:40:0000000:369	Ростовская область, Целинский район
	61:40:0600011:483	Ростовская обл., р-н Целинский, в границах СПК "Целинский" кадастровое поле №110,111,112,113,114,115,117,119,120,121,122,123,124,секция X контур 35-37,38-39,66-70,73-78,79-80,81-82(гр.учет 1990г.)
	61:40:0600011:540	Ростовская обл, р-н Целинский, в границах СПК "Целинский", кадастровое поле № 228, 229, 9 гр. учет 1994г.
	61:40:0600011:545	Ростовская обл., р-н Целинский, с/о Новоцелинский, тер. в границах СПК

			"Целинский", тер. кадастровое поле № 229, 230, 9 гр. учет 1994г.
		61:40:0600011:557	Ростовская обл, р-н Целинский, в границах СПК "Целинский", кадастровое поле № 223, 224, 225, 226, 9 гр. учет 1994
		61:40:0600011:563	Ростовская обл, р-н Целинский, в границах СПК "Целинский", кадастровое поле № 227, 9 гр. учет 1994г.
		61:40:0600011:573	Ростовская обл, р-н Целинский, в границах СПК "Целинский", кадастровое поле № 227, 9 гр. учет 1994г.
		61:40:0600011:576	Ростовская обл, р-н Целинский, в границах СПК "Целинский", кадастровое поле № 227, 9 гр. учет 1994г.
		61:40:0600011:585	Ростовская обл, р-н Целинский, в границах СПК "Целинский", кадастровое поле № 226, 227, 9 гр. учет 1994 г.
		61:34:0600005:1122	Ростовская обл, р-н Сальский, в кадастровом квартале 61:34:60 00 05 с условным центром в

			п.Гигант отд.№2, поле п.п.8
		61:34:0600005:1162	Ростовская обл, р-н Сальский, в кадастровом квартале 61:34:60 00 05 с условным центром в п. Гигант,отд. № 2, поле VI, уч.1
		61:34:0600005:1165	Ростовская обл, р-н Сальский,в кадастровом квартале 61:34:60 00 05 с условным центром в п. Гигант, отд. № 2, поле п.п. 8
		61:34:0600005:1197	Ростовская обл, р-н Сальский, в кадастровом квартале 61:34:60 00 05 с условным центром в п. Гигант,отд. №2, поле I, уч.3
		61:34:0600005:1202	Ростовская обл, р-н Сальский, в кадастровом квартале 61:34:60 00 05 с условным центром в п. Гигант, отд. №2, поле I ,уч.3
		61:34:0600005:1214	Ростовская обл, р-н Сальский,в кадастровом квартале 61:34:60 00 05 с условным центром в п. Гигант, отд. №2, поле I, уч.3
		61:34:0600005:1220	Ростовская обл, р-н Сальский, в кадастровом квартале 61:34:60 00 05 с условным центром в

			п. Гигант, отд. № 2, поле I, уч. 3
		61:34:0600005:1232	Ростовская обл, р-н Сальский, в кадастровом квартале 61:34:60 00 05 с условным центром в п. Гигант, отд. № 2, поле I, уч. 2
		61:34:0600005:1240	Ростовская обл, р-н Сальский, в кадастровом квартале 61:34:60 00 05 с условным центром в п. Гигант, отд. №2, поле VI, участок 1
		61:34:0600005:1241	Ростовская обл, р-н Сальский, в кадастровом квартале 61:34:60 00 05 с условным центром в п. Гигант, отд. №2, поле VI, участок 1
		61:34:0600005:1242	Ростовская обл, р-н Сальский, в кадастровом квартале 61:34:60 00 05 с условным центром в п. Гигант, отд. №2, поле VI, участок 1
		61:34:0600005:1436	Ростовская обл., р-н Сальский, в кадастровом квартале 61:34:60 00 05 с условным центром в п. Гигант
		61:34:0600005:1581	Ростовская обл, р-н Сальский, в кадастровом квартале 61:34:60 00 05 с условным центром в

			п. Гигант, отд.№ 2, поле I , уч.4
		61:34:0600005:164	Ростовская обл, р-н Сальский, в кадастровом квартале 61:34:60 00 05 с условным центром в п. Гигант, отд. № 2, поле III, уч. 1
		61:34:0600005:1733	Ростовская обл, р-н Сальский, в кадастровом квартале 61:34:60 00 05 с условным центром в п.Гигант, отд.2, поле II, уч.4
		61:34:0600005:2112	Ростовская область, Сальский район
		61:34:0600005:2113	Ростовская обл., р-н Сальский
		61:34:0600005:2117	Ростовская обл., Сальский район
		61:34:0600005:2118	Ростовская обл., р-н Сальский
		61:34:0600005:2119	Ростовская обл., Сальский район
		61:34:0600005:2120	Ростовская обл., Сальский район
		61:34:0600005:2124	Ростовская обл., р-н Сальский
		61:34:0600005:2125	Ростовская обл., р-н Сальский
		61:34:0600005:2126	Ростовская обл., р-н Сальский

	61:34:0600005:2129	Ростовская обл., р-н Сальский
	61:34:0600005:2130	Ростовская обл., р-н Сальский
	61:34:0600005:2138	Ростовская обл., р-н Сальский
	61:34:0600005:2141	Ростовская обл., р-н Сальский
	61:34:0600005:2149	Ростовская обл., р-н Сальский
	61:34:0600005:2394	Ростовская обл., р-н Сальский, кадастровый квартал 61:34:0600005 с центром в п. Гигант, отд. № 10, поле III, уч. 3
	61:34:0600005:240	Ростовская обл, р-н Сальский, в кадастровом квартале 61:34:60 00 05 с условным центром в п. Гигант, отд. № 10, поле II, уч. 1, поле I, уч. 2
	61:34:0600005:2487	Ростовская обл., р-н Сальский, кадастровый квартал 61:34:600005 с центром в п. Гигант, отд. №10, поле 20 г
	61:34:0600005:2496	Ростовская обл., р-н Сальский, к/к 61:34:600005 с условным центром в п. Гигант, отд. 2, поле IV, уч. 2
	61:34:0600005:2505	Ростовская область, Сальский район,

		Кадастровый квартал 61:34:60 00 05 с центром в п. Гигант отд. № 10 поле 20 г
	61:34:0600005:2506	Ростовская область, Сальский район, Кадастровый квартал 61:34:60 00 05 с центром в п. Гигант отд. № 10 поле 20 г
	61:34:0600005:2507	Ростовская область, Сальский район, Кадастровый квартал 61:34:60 00 05 с центром в п. Гигант отд. № 10 поле 20 г
	61:34:0600005:2523	Ростовская обл., р-н Сальский, кадастровый квартал 61:34:600005 с условным центром в п. Гигант, отд. №10 поле 20г
	61:34:0600005:2861	Ростовская обл., р-н Сальский, в кадастровом квартале 61:34:600005 с условным центром в п. Гигант, отделение №2, поле I, участок 1,2
	61:34:0600005:2864	Ростовская обл., р-н Сальский, в кадастровом квартале 61:34:600005 с условным центром в п. Гигант, отделение №2, поле I, участок 1,2
	61:34:0600005:2886	Ростовская область, Сальский район, 3 км. южнее п. Загорье

	61:34:0600005:303	Ростовская обл., р-н Сальский, п. Гигант
	61:34:0600005:3206	Ростовская область, Сальский район, п. Гигант, отд. № 10
	61:34:0600005:3614	Ростовская область, р-н Сальский, в кадастровом квартале 61:34:0600005 с условным центром в п. Гигант, отделение 2, поле II, участок 4
	61:34:0600005:3616	Ростовская область, р-н Сальский, в кадастровом квартале 61:34:0600005, Отделение 2 поле VI (1) отделение 4 пастбище 10г
	61:34:0600005:3617	Ростовская область, р-н Сальский, в кадастровом квартале 61:34:0600005, Отделение 2 поле Пк-Шк отделение 4 пастбище 10г
	61:34:0600005:3618	Ростовская область, р-н Сальский, в кадастровом квартале 61:34:0600005, Отделение 2 поле VI (1), Отделение 2 поле VI (2) отделение 4 пастбище 10г
	61:34:0600005:3619	Ростовская область, р-н Сальский, в кадастровом квартале 61:34:0600005, Отделение 2 поле VI (2) отделение 4 пастбище 10г

		61:34:0600005:3620	Ростовская область, р-н Сальский, в кадастровом квартале 61:34:0600005, Отделение 2 поле VI (2) отделение 4 пастбище 10г
		61:34:0600005:3621	Ростовская область, р-н Сальский, в кадастровом квартале 61:34:0600005, Отделение 2 поле VI (2) отделение 4 пастбище 10г
		61:34:0600005:3622	Ростовская область, р-н Сальский, в кадастровом квартале 61:34:0600005, Отделение 2 поле VI (2) отделение 4 пастбище 10г
		61:34:0600005:3623	Ростовская область, р-н Сальский, в кадастровом квартале 61:34:0600005, Отделение 2 поле VI (2) отделение 4 пастбище 10г
		61:34:0600005:3624	Ростовская область, р-н Сальский, в кадастровом квартале 61:34:0600005, Отделение 2 поле VI (2) отделение 4 пастбище 10г
		61:34:0600005:3625	Ростовская область, р-н Сальский, в кадастровом квартале 61:34:0600005, Отделение 2 поле VI (2) отделение 4 пастбище 10г

		61:34:0600005:3626	Ростовская область, р-н Сальский, в кадастровом квартале 61:34:0600005, Отделение 2 поле VI (2) отделение 4 пастбище 10г
		61:34:0600005:3627	Ростовская область, р-н Сальский, в кадастровом квартале 61:34:0600005, Отделение 2 поле VI (2), Отделение 2 поле VII(1) отделение 4 пастбище 10г
		61:34:0600005:3628	Ростовская область, р-н Сальский, в кадастровом квартале 61:34:0600005, Отделение 2 поле VII(1) отделение 4 пастбище 10г
		61:34:0600005:3629	Ростовская область, р-н Сальский, в кадастровом квартале 61:34:0600005, Отделение 2 поле VII(1) отделение 4 пастбище 10г
		61:34:0600005:3630	Ростовская область, р-н Сальский, в кадастровом квартале 61:34:0600005, Отделение 2 поле VII(1) отделение 4 пастбище 10г
		61:34:0600005:3631	Ростовская область, р-н Сальский, в кадастровом квартале 61:34:0600005, Отделение 2 поле VII(1) отделение 4 пастбище 10г

		61:34:0600005:3632	Ростовская область, р-н Сальский, в кадастровом квартале 61:34:0600005, Отделение 2 поле VII(1) отделение 4 пастбище 10г
		61:34:0600005:3633	Ростовская область, р-н Сальский, в кадастровом квартале 61:34:0600005, Отделение 2 поле VII(1) отделение 4 пастбище 10г
		61:34:0600005:3634	Ростовская область, р-н Сальский, в кадастровом квартале 61:34:0600005, Отделение 2 поле VII(1) отделение 4 пастбище 10г
		61:34:0600005:3635	Ростовская область, р-н Сальский, в кадастровом квартале 61:34:0600005, Отделение 2 поле VII(1) отделение 4 пастбище 10г
		61:34:0600005:3636	Ростовская область, р-н Сальский, в кадастровом квартале 61:34:0600005, Отделение 2 поле VII(1), Отделение 2 поле VII(2) отделение 4 пастбище 10г
		61:34:0600005:3637	Ростовская область, р-н Сальский, в кадастровом квартале 61:34:0600005, Отделение 2 поле VII (2) отделение 4 пастбище 10г

		61:34:0600005:3638	Ростовская область, р-н Сальский, в кадастровом квартале 61:34:0600005, Отделение 2 поле VII (2) отделение 4 пастбище 10г
		61:34:0600005:3639	Ростовская область, р-н Сальский, в кадастровом квартале 61:34:0600005, Отделение 2 поле VII (2) отделение 4 пастбище 10г
		61:34:0600005:3640	Ростовская область, р-н Сальский, в кадастровом квартале 61:34:0600005, Отделение 2 поле VII (2) отделение 4 пастбище 10г
		61:34:0600005:3641	Ростовская область, р-н Сальский, в кадастровом квартале 61:34:0600005, Отделение 2 поле VII (2) отделение 4 пастбище 10г
		61:34:0600005:3642	Ростовская область, р-н Сальский, в кадастровом квартале 61:34:0600005, Отделение 2 поле VII (2) отделение 4 пастбище 10г
		61:34:0600005:3643	Ростовская область, р-н Сальский, в кадастровом квартале 61:34:0600005, Отделение 2 поле VII (2) отделение 4 пастбище 10г

		61:34:0600005:3644	Ростовская область, р-н Сальский, в кадастровом квартале 61:34:0600005, Отделение 2 поле VII (2) отделение 4 пастбище 10г
		61:34:0600005:3645	Ростовская область, р-н Сальский, в кадастровом квартале 61:34:0600005, Отделение 2 поле VII (2) отделение 4 пастбище 10г
		61:34:0600005:3646	Ростовская область, р-н Сальский, в кадастровом квартале 61:34:0600005, Отделение 2 поле VII (2), Отделение 2 поле Пк-Пк отделение 4 пастбище 10г
		61:34:0600005:3656	Ростовская область, р-н Сальский, в кадастровом квартале 61:34:0600005, Отделение 2 поле VIII (1), Отделение 2 поле Кк отделение 4 пастбище 10г
		61:34:0600005:3660	Ростовская область, р-н Сальский, в кадастровом квартале 61:34:0600005, Отделение 2 поле Пк-Пк отделение 4 пастбище 10г
		61:34:0600005:3661	Ростовская область, р-н Сальский, в кадастровом квартале 61:34:0600005, Отделение 2 поле Пк-

			Шк отделение 4 пастбище 10г
		61:34:0600005:3662	Ростовская область, р-н Сальский, в кадастровом квартале 61:34:0600005, Отделение 2 поле VI (1) отделение 4 пастбище 10г
		61:34:0600005:3861	Ростовская область, р-н Сальский, в кадастровом квартале 61:34:0600005, отделение 2 поля Iк (1), II(1), II(2), отделение 11 пастбище 23г
		61:34:0600005:3950	Ростовская область, р-н Сальский, в кадастровом квартале 61:34:0600005 с условным центром в п. Гигант, отделение №2, поле II, участок 1, поле Iк, Шк, отделение № 11, поле 23г
		61:34:0600005:3955	Ростовская область, р-н Сальский, в кадастровом квартале 61:34:0600005 с условным центром в п. Гигант
		61:34:0600005:503	Ростовская обл, р-н Сальский, в кадастровом квартале 61:34:60 00 05 с условным центром в п. Гигант, отд. № 2, поле III, уч. 1
		61:34:0600005:504	Ростовская обл, р-н Сальский, в

			<p>кадастровом квартале 61:34:60 00 05 с условным центром в п. Гигант, отд. № 2, поле III, уч. 1</p>
		61:34:0600005:505	<p>Ростовская обл, р-н Сальский, в кадастровом квартале 61:34:60 00 05 с условным центром в п. Гигант, отд. № 2, поле III, уч. 1</p>
		61:34:0600005:506	<p>Ростовская обл, р-н Сальский, в кадастровом квартале 61:34:60 00 05 с условным центром в п. Гигант, отд. № 2, поле III, уч. 1</p>
		61:34:0600005:507	<p>Ростовская обл., р-н Сальский , в кадастровом квартале 61:34:60 00 05 с условным центром в п. Гигант, отд. № 2, поле III, уч. 1</p>
		61:34:0600005:508	<p>Ростовская обл, р-н Сальский, в кадастровом квартале 61:34:60 00 05 с условным центром в п. Гигант, отд. № 2, поле III, уч. 1</p>
		61:34:0600005:536	<p>Ростовская обл, р-н Сальский, в кадастровом квартале 61:34:60 00 05 с условным центром в п. Гигант, отд. № 2, поле III, участок 2,3</p>
		61:34:0600005:545	<p>Ростовская обл, р-н Сальский, в</p>

			<p>кадастровом квартале 61:34:60 00 05 с условным центром в п. Гигант, отд. № 10, поле I, уч. 1</p>
		61:34:0600005:571	<p>Ростовская обл, р-н Сальский, в кадастровом квартале 61:34:60 00 05 с условным центром в п. Гигант, отд. № 2, поле II, уч. 3</p>
		61:34:0600005:574	<p>Ростовская обл, р-н Сальский, в кадастровом квартале 61:34:60 00 05 с условным центром в п. Гигант, отд. № 2, поле III, уч. 2</p>
		61:34:0600005:616	<p>Ростовская обл, р-н Сальский, в кадастровом квартале 61:34:60 00 05 с условным центром в п. Гигант отделение 2 поле II участок 4</p>
		61:34:0600005:618	<p>Ростовская обл, р-н Сальский, в кадастровом квартале 61:34:60 00 05 с условным центром в п. Гигант отделение 2 поле IV участок 1</p>
		61:34:0600005:621	<p>Ростовская обл, р-н Сальский, в кадастровом квартале 61:34:60 00 05 с условным центром в п. Гигант отделение 2 поле II участок 4</p>
		61:34:0600005:622	<p>Ростовская обл, р-н Сальский, в</p>

		кадастровом квартале 61:34:60 00 05 с условным центром в п. Гигант отделение 2 поле IV участок 1
	61:34:0600005:623	Ростовская обл, р-н Сальский, в кадастровом квартале 61:34:60 00 05 с условным центром в п. Гигант, отделение 2 ,поле IV ,участок 3
	61:34:0600005:661	Ростовская обл, р-н Сальский, На землепользовании СПК им. Ангельева, отделение № 2, поле VI, участок № 1
	61:34:0600005:697	Ростовская обл, р-н Сальский, п Гигант, На землепользовании СПК им. Ангельева отделение № 2 поле IV участок № 1
	61:34:0600005:698	Ростовская обл, р-н Сальский, п Гигант, На землепользовании СПК им. Ангельева отделение № 2 поле IV участок № 1
	61:34:0600005:729	Ростовская обл, р-н Сальский, п Гигант, В кадастровом квартале 61:34:60 00 05 с центром в пгт. Гигант отделение 2 поле V участок 1
	61:34:0600005:778	Ростовская обл, р-н Сальский, п Гигант, в кадастрвом квартале 61:34:60 00 05 с условным центром в

			п. Гигант, отд. № 2, поле VI, уч. 1
		61:34:0600005:833	Ростовская обл, р-н Сальский, п Гигант, в кадастровом квартале 61:34:60 00 05 с условным центром в п. Гигант, отд. № 2, поле III, уч. 1
		61:34:0600005:973	Ростовская обл, р-н Сальский, в кадастровом квартале 61:34:60 00 05 с условным центром в п. Гигант, отд. № 2, поле II, уч. 4
		61:34:0600005:98	Ростовская обл, р-н Сальский, в кадастровом квартале 61:34:60 00 05 с центром в п. Гигант отделение 2 поле IV участок 1
		61:40:0600011:1256	Ростовская обл., р-н Целинский
		61:40:0600011:1330	Ростовская обл, р-н Целинский
		61:40:0600011:1605	Ростовская обл., р-н Целинский, Новоцелинское с/п, территория СПК "Целинский", кадастровое поле № 10-1
		61:40:0600011:1840	Ростовская обл., р-н Целинский, в границах СПК "Целинский", кад. поле № 232, примерно в 1,7 км на восток от п. Новая Целина

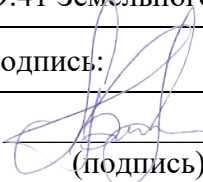
		61:40:0600011:1841	Ростовская обл., р-н Целинский, в границах СПК "Целинский", кад. поле № 232, примерно в 1,7 км на восток от п. Новая Целина
		61:40:0600011:1842	Ростовская обл., р-н Целинский, в границах СПК "Целинский", кад. поле № 232, примерно в 1,7 км на восток от п. Новая Целина
		61:40:0600011:1843	Ростовская обл., р-н Целинский, в границах СПК "Целинский", кад. поле № 232, примерно в 1,7 км на восток от п. Новая Целина
		61:40:0600011:1884	Ростовская обл., р-н Целинский, Новоцелинское сельское поселение, п. Новая Целина, СПК "Целинский", кадастровое поле №232
		61:40:0600011:1886	Ростовская область, Целинский район, Новоцелинское с/п, п. Новая Целина, территория СПК "Целинский", кадастровое поле № 232
		61:40:0600011:1888	Ростовская обл., р-н Целинский, Новоцелинское с/п., п. Новая Целина, территория СПК "Целинский",

			кадастровое поле № 105
		61:40:0600011:1915	Ростовская область, Целинский район, Новоцелинское с/п, территория СПК "Целинский", кадастровое поле № 105
		61:40:0600011:1953	Ростовская обл., р-н Целинский, Новоцелинское с/п, территория СПК "Целинский", кадастровое поле № 105
		61:40:0600011:1958	Ростовская обл., р-н Целинский, Новоцелинское с/п, п. Новая Целина, территория СПК "Целинский", кадастровое поле № 233
		61:40:0600011:1963	Ростовская обл., р-н Целинский, Новоцелинское сельское поселение, п. Новая Целина, территория СПК "Целинский", кадастровое поле № 233
		61:40:0600011:2069	Ростовская обл., р-н Целинский, с/п Новоцелинский, в границах СПК "Целинский"
		61:40:0600011:2122	Ростовская область, Целинский район, п. Новая Целина, (СПК "Целинский)

		61:40:0600011:2125	Ростовская область, Целинский район, п. Новая Целина, (СПК "Целинский")
		61:40:0600011:2129	Ростовская область, Целинский район, п. Новая Целина (СПК "Целинский")
		61:40:0600011:2132	Ростовская область, Целинский район, п. Новая Целина, (СПК "Целинский")
		61:40:0600011:2211	Ростовская область, Целинский район, п. Новая Целина, (СПК "Целинский"), кадастровое поле 233 (пашня)
		61:40:0600011:2580	Ростовская область, р- н Целинский, Новоцелинское сельское поселение, в границах СПК "Целинский", восточная часть кадастрового квартала
		61:40:0600011:2592	Ростовская обл., р-н Целинский, Новоцелинское сельское поселение, в границах СПК "Целинский", центральная часть кадастрового квартала
		61:40:0600011:2854	Российская Федерация, Ростовская область, р-н Целинский, с/с Новоцелинское сельское поселение, в границах СПК "Целинский",

			восточная часть кадастрового квартала.
		61:40:0600011:2856	Российская Федерация, Ростовская область, Целинский р- н, Новоцелинское сельское поселение, в границах СПК "Целинский", восточная часть кадастрового квартала
		61:40:0600011:2857	Российская Федерация, Ростовская область, р-н Целинский, с/с Новоцелинское сельское поселение, в границах СПК "Целинский", восточная часть кадастрового квартала.
		61:40:0600011:2859	Российская Федерация, Ростовская область, р-н Целинский, с/с Новоцелинское сельское поселение, в границах СПК "Целинский", восточная часть кадастрового квартала
		61:40:0600011:2862	Российская Федерация, Ростовская область, р-н Целинский, с/с Новоцелинское сельское поселение, в границах СПК "Целинский", восточная часть кадастрового квартала

		61:40:0600011:2927	Российская Федерация, Ростовская область, Целинский район, Новоцелинское сельское поселение, в границах СПК "Целинский", восточная часть кадастрового квартала.
		61:40:0600011:2946	Ростовская область, р-н Целинский, п. Новая Целина, (СПК "Целинский").
		61:40:0600011:501	Ростовская обл., р-н Целинский, с/о Новоцелинский, в границах СПК "Целинский", кадастровое поле № 231
		61:40:0600011:727	Ростовская обл., р-н Целинский, земельный участок расположен в границах СПК "Целинский", кадастровое поле № 239
		61:40:0600011:728	Ростовская обл., р-н Целинский, земельный участок расположен в границах СПК "Целинский", кадастровое поле № 105
		61:40:0010155:127	Ростовская область, р-н Целинский, п. Целина, ул Дальняя, 2 "а"
10	Вид права, на котором инженерное сооружение принадлежит заявителю (если подано ходатайство об установлении публичного сервитута в целях реконструкции или		

	эксплуатации инженерного сооружения) Собственность	
11	Сведения о способах представления результатов рассмотрения ходатайства:	
	в виде электронного документа, который направляется уполномоченным органом заявителю посредством электронной почты	<u>Да</u> (да/нет)
	в виде бумажного документа, который заявитель получает непосредственно при личном обращении или посредством почтового отправления	<u>Да</u> (да/нет)
12	<p>Документы, прилагаемые к ходатайству:</p> <p>Схема расположения публичного сервитута, включающая графическое описание местоположения границ публичного сервитута и перечень координат характерных точек этих границ в системе координат, установленной для ведения Единого государственного реестра недвижимости.</p> <p>Свидетельство о государственной регистрации права от 29.08.2008 г. Серия 61 АД № 274299.</p> <p>Договор о присоединении ОАО «Ростовэнерго» к ОАО «МРСК Юга» от 03.12.2007г.</p> <p>Распоряжение «О приведении наименования Общества в соответствии с положениями Гражданского кодекса Российской Федерации» №68 от 26.06.2015г.</p> <p>Выписка из Единого государственного реестра юридических лиц № ЮЭ9965-20-14111033 от 20.02.2020.</p> <p>Доверенность от 08.04.2021 г. 61 АА № 7954696 (зарегистрировано в реестре № 61/207-н/61-2021-5-704).</p>	
13	Подтверждаю согласие на обработку персональных данных (сбор, систематизацию, накопление, хранение, уточнение (обновление, изменение), использование, распространение (в том числе передачу), обезличивание, блокирование, уничтожение персональных данных, а также иных действий, необходимых для обработки персональных данных в соответствии с законодательством Российской Федерации), в том числе в автоматизированном режиме	
14	Подтверждаю, что сведения, указанные в настоящем ходатайстве, на дату представления ходатайства достоверны; документы (копии документов) и содержащиеся в них сведения соответствуют требованиям, установленным статьей 39.41 Земельного кодекса Российской Федерации	
15	Подпись:	Дата:
	 _____ (подпись)	<u>А.Ю. Бычков</u> (инициалы, фамилия)
		«17» декабря 2021 г.

ОПИСАНИЕ МЕСТОПОЛОЖЕНИЯ ГРАНИЦ

Публичный сервитут Линия электропередач ВЛ 110 кВ «Целина-Трубецкая»

(наименование объекта, местоположение границ которого описано (далее - объект))

Раздел 1

Сведения об объекте

№ п/п	Характеристики объекта	Описание характеристик
1	2	3
1.	Местоположение объекта	Ростовская область, район Сальский ; Ростовская область, район Целинский
2.	Площадь объекта +/- величина погрешности определения площади (Р +/- Дельта Р)	1078907 +/- 364 м ²
3.	Иные характеристики объекта	Публичный сервитут. В целях эксплуатации объекта энергетики Линия электропередач ВЛ 110 кВ «Целина-Трубецкая». Срок публичного сервитута 49 лет. Владелец публичного сервитута - публичное акционерное общество «Россети Юг» ИНН 6164266561, ОГРН1076164009096, почтовый адрес: 344002, г.Ростов-на-Дону, ул.Большая Садовая, д.49, адрес электронной почты office@rosseti-yug.ru

Раздел 2

Сведения о местоположении границ объекта

1. Система координат МСК-61

2. Сведения о характерных точках границ объекта

Обозначение характерных точек границ	Координаты, м		Метод определения координат характерной точки	Средняя квадратическая погрешность положения характерной точки (Mt), м	Описание обозначения точки на местности (при наличии)
	X	Y			
1	2	3	4	5	6
1	346765.18	2307969.48	Метод спутниковых геодезических измерений (определений)	0.1	-
2	346519.21	2310470.68	Метод спутниковых геодезических измерений (определений)	0.1	-
3	346220.11	2313516.59	Метод спутниковых геодезических измерений (определений)	0.1	-
4	346302.35	2314899.67	Метод спутниковых геодезических измерений (определений)	0.1	-
5	346400.93	2316450.41	Метод спутниковых геодезических измерений (определений)	0.1	-
6	346387.75	2316660.82	Метод спутниковых геодезических измерений (определений)	0.1	-
7	346363.29	2316918.53	Метод спутниковых геодезических измерений (определений)	0.1	-
8	346336.70	2317170.30	Метод спутниковых геодезических измерений (определений)	0.1	-
9	346283.54	2317673.83	Метод спутниковых геодезических измерений (определений)	0.1	-
10	346256.95	2317925.59	Метод спутниковых геодезических измерений (определений)	0.1	-
11	346231.70	2318170.48	Метод спутниковых геодезических измерений (определений)	0.1	-

2. Сведения о характерных точках границ объекта					
Обозначение характерных точек границ	Координаты, м		Метод определения координат характерной точки	Средняя квадратическая погрешность положения характерной точки (Mt), м	Описание обозначения точки на местности (при наличии)
	X	Y			
1	2	3	4	5	6
12	346181.19	2318660.38	Метод спутниковых геодезических измерений (определений)	0.1	-
13	346155.93	2318905.33	Метод спутниковых геодезических измерений (определений)	0.1	-
14	346130.70	2319150.03	Метод спутниковых геодезических измерений (определений)	0.1	-
15	346110.61	2319393.69	Метод спутниковых геодезических измерений (определений)	0.1	-
16	345953.72	2319540.21	Метод спутниковых геодезических измерений (определений)	0.1	-
17	345826.97	2319663.28	Метод спутниковых геодезических измерений (определений)	0.1	-
18	345702.80	2319785.79	Метод спутниковых геодезических измерений (определений)	0.1	-
19	345585.25	2319898.81	Метод спутниковых геодезических измерений (определений)	0.1	-
20	345565.19	2320097.16	Метод спутниковых геодезических измерений (определений)	0.1	-
21	345541.18	2320350.22	Метод спутниковых геодезических измерений (определений)	0.1	-
22	345513.19	2320603.32	Метод спутниковых геодезических измерений (определений)	0.1	-
23	345485.23	2320856.04	Метод спутниковых геодезических измерений (определений)	0.1	-
24	345457.28	2321108.75	Метод спутниковых геодезических измерений (определений)	0.1	-

2. Сведения о характерных точках границ объекта					
Обозначение характерных точек границ	Координаты, м		Метод определения координат характерной точки	Средняя квадратическая погрешность положения характерной точки (Mt), м	Описание обозначения точки на местности (при наличии)
	X	Y			
1	2	3	4	5	6
25	345429.33	2321361.44	Метод спутниковых геодезических измерений (определений)	0.1	-
26	345403.40	2321603.04	Метод спутниковых геодезических измерений (определений)	0.1	-
27	345377.46	2321844.70	Метод спутниковых геодезических измерений (определений)	0.1	-
28	345351.52	2322086.36	Метод спутниковых геодезических измерений (определений)	0.1	-
29	345325.59	2322328.03	Метод спутниковых геодезических измерений (определений)	0.1	-
30	345299.64	2322569.72	Метод спутниковых геодезических измерений (определений)	0.1	-
31	345272.20	2322822.25	Метод спутниковых геодезических измерений (определений)	0.1	-
32	345244.76	2323074.79	Метод спутниковых геодезических измерений (определений)	0.1	-
33	345217.31	2323327.32	Метод спутниковых геодезических измерений (определений)	0.1	-
34	345189.87	2323579.85	Метод спутниковых геодезических измерений (определений)	0.1	-
35	345162.42	2323832.38	Метод спутниковых геодезических измерений (определений)	0.1	-
36	345135.02	2324083.52	Метод спутниковых геодезических измерений (определений)	0.1	-
37	345025.43	2325087.82	Метод спутниковых геодезических измерений (определений)	0.1	-

2. Сведения о характерных точках границ объекта					
Обозначение характерных точек границ	Координаты, м		Метод определения координат характерной точки	Средняя квадратическая погрешность положения характерной точки (Mt), м	Описание обозначения точки на местности (при наличии)
	X	Y			
1	2	3	4	5	6
38	345005.39	2325306.59	Метод спутниковых геодезических измерений (определений)	0.1	-
39	344977.04	2325572.68	Метод спутниковых геодезических измерений (определений)	0.1	-
40	344928.06	2326038.09	Метод спутниковых геодезических измерений (определений)	0.1	-
41	344897.62	2326326.16	Метод спутниковых геодезических измерений (определений)	0.1	-
42	344867.19	2326614.21	Метод спутниковых геодезических измерений (определений)	0.1	-
43	344836.75	2326902.27	Метод спутниковых геодезических измерений (определений)	0.1	-
44	344806.31	2327190.33	Метод спутниковых геодезических измерений (определений)	0.1	-
45	344777.67	2327430.47	Метод спутниковых геодезических измерений (определений)	0.1	-
46	344564.10	2327411.89	Метод спутниковых геодезических измерений (определений)	0.1	-
47	344570.95	2327362.00	Метод спутниковых геодезических измерений (определений)	0.1	-
48	344736.33	2327378.71	Метод спутниковых геодезических измерений (определений)	0.1	-
49	344756.59	2327185.10	Метод спутниковых геодезических измерений (определений)	0.1	-
50	344787.02	2326897.02	Метод спутниковых геодезических измерений (определений)	0.1	-

2. Сведения о характерных точках границ объекта					
Обозначение характерных точек границ	Координаты, м		Метод определения координат характерной точки	Средняя квадратическая погрешность положения характерной точки (Mt), м	Описание обозначения точки на местности (при наличии)
	X	Y			
1	2	3	4	5	6
51	344817.46	2326608.96	Метод спутниковых геодезических измерений (определений)	0.1	-
52	344847.90	2326320.90	Метод спутниковых геодезических измерений (определений)	0.1	-
53	344878.34	2326032.84	Метод спутниковых геодезических измерений (определений)	0.1	-
54	344927.32	2325567.41	Метод спутниковых геодезических измерений (определений)	0.1	-
55	344955.65	2325301.47	Метод спутниковых геодезических измерений (определений)	0.1	-
56	344975.70	2325082.61	Метод спутниковых геодезических измерений (определений)	0.1	-
57	345085.31	2324078.10	Метод спутниковых геодезических измерений (определений)	0.1	-
58	345112.72	2323826.97	Метод спутниковых геодезических измерений (определений)	0.1	-
59	345140.16	2323574.45	Метод спутниковых геодезических измерений (определений)	0.1	-
60	345167.61	2323321.92	Метод спутниковых геодезических измерений (определений)	0.1	-
61	345195.05	2323069.38	Метод спутниковых геодезических измерений (определений)	0.1	-
62	345222.49	2322816.85	Метод спутниковых геодезических измерений (определений)	0.1	-
63	345249.94	2322564.32	Метод спутниковых геодезических измерений (определений)	0.1	-

2. Сведения о характерных точках границ объекта					
Обозначение характерных точек границ	Координаты, м		Метод определения координат характерной точки	Средняя квадратическая погрешность положения характерной точки (Mt), м	Описание обозначения точки на местности (при наличии)
	X	Y			
1	2	3	4	5	6
64	345275.87	2322322.69	Метод спутниковых геодезических измерений (определений)	0.1	-
65	345301.81	2322081.03	Метод спутниковых геодезических измерений (определений)	0.1	-
66	345327.75	2321839.36	Метод спутниковых геодезических измерений (определений)	0.1	-
67	345353.68	2321597.70	Метод спутниковых геодезических измерений (определений)	0.1	-
68	345379.63	2321355.96	Метод спутниковых геодезических измерений (определений)	0.1	-
69	345407.58	2321103.25	Метод спутниковых геодезических измерений (определений)	0.1	-
70	345435.53	2320850.54	Метод спутниковых геодезических измерений (определений)	0.1	-
71	345463.49	2320597.82	Метод спутниковых геодезических измерений (определений)	0.1	-
72	345491.42	2320345.31	Метод спутниковых геодезических измерений (определений)	0.1	-
73	345515.44	2320092.21	Метод спутниковых геодезических измерений (определений)	0.1	-
74	345536.75	2319874.64	Метод спутниковых геодезических измерений (определений)	0.1	-
75	345667.80	2319750.08	Метод спутниковых геодезических измерений (определений)	0.1	-
76	345792.06	2319627.48	Метод спутниковых геодезических измерений (определений)	0.1	-

2. Сведения о характерных точках границ объекта					
Обозначение характерных точек границ	Координаты, м		Метод определения координат характерной точки	Средняя квадратическая погрешность положения характерной точки (Mt), м	Описание обозначения точки на местности (при наличии)
	X	Y			
1	2	3	4	5	6
77	345919.36	2319503.88	Метод спутниковых геодезических измерений (определений)	0.1	-
78	346062.22	2319369.97	Метод спутниковых геодезических измерений (определений)	0.1	-
79	346080.94	2319145.15	Метод спутниковых геодезических измерений (определений)	0.1	-
80	346106.19	2318900.20	Метод спутниковых геодезических измерений (определений)	0.1	-
81	346131.45	2318655.25	Метод спутниковых геодезических измерений (определений)	0.1	-
82	346181.96	2318165.35	Метод спутниковых геодезических измерений (определений)	0.1	-
83	346207.22	2317920.40	Метод спутниковых геодезических измерений (определений)	0.1	-
84	346233.81	2317668.58	Метод спутниковых геодезических измерений (определений)	0.1	-
85	346286.98	2317165.05	Метод спутниковых геодезических измерений (определений)	0.1	-
86	346313.55	2316913.42	Метод спутниковых геодезических измерений (определений)	0.1	-
87	346338.37	2316649.42	Метод спутниковых геодезических измерений (определений)	0.1	-
88	346353.08	2316414.48	Метод спутниковых геодезических измерений (определений)	0.1	-
89	346256.81	2314900.20	Метод спутниковых геодезических измерений (определений)	0.1	-

2. Сведения о характерных точках границ объекта					
Обозначение характерных точек границ	Координаты, м		Метод определения координат характерной точки	Средняя квадратическая погрешность положения характерной точки (Mt), м	Описание обозначения точки на местности (при наличии)
	X	Y			
1	2	3	4	5	6
90	346174.49	2313515.76	Метод спутниковых геодезических измерений (определений)	0.1	-
91	346473.95	2310466.23	Метод спутниковых геодезических измерений (определений)	0.1	-
92	346715.47	2308010.22	Метод спутниковых геодезических измерений (определений)	0.1	-
93	345899.43	2307928.54	Метод спутниковых геодезических измерений (определений)	0.1	-
94	345736.57	2307919.32	Метод спутниковых геодезических измерений (определений)	0.1	-
95	345677.74	2307762.98	Метод спутниковых геодезических измерений (определений)	0.1	-
96	345307.86	2306854.60	Метод спутниковых геодезических измерений (определений)	0.1	-
97	345253.81	2306452.93	Метод спутниковых геодезических измерений (определений)	0.1	-
98	345237.66	2306317.36	Метод спутниковых геодезических измерений (определений)	0.1	-
99	345235.99	2306305.36	Метод спутниковых геодезических измерений (определений)	0.1	-
100	345248.78	2306303.58	Метод спутниковых геодезических измерений (определений)	0.1	-
101	345281.79	2306304.37	Метод спутниковых геодезических измерений (определений)	0.1	-
102	345282.74	2306311.16	Метод спутниковых геодезических измерений (определений)	0.1	-

2. Сведения о характерных точках границ объекта					
Обозначение характерных точек границ	Координаты, м		Метод определения координат характерной точки	Средняя квадратическая погрешность положения характерной точки (Mt), м	Описание обозначения точки на местности (при наличии)
	X	Y			
1	2	3	4	5	6
103	345298.94	2306447.12	Метод спутниковых геодезических измерений (определений)	0.1	-
104	345352.18	2306842.80	Метод спутниковых геодезических измерений (определений)	0.1	-
105	345720.11	2307746.43	Метод спутниковых геодезических измерений (определений)	0.1	-
106	345768.72	2307875.58	Метод спутниковых геодезических измерений (определений)	0.1	-
107	345902.89	2307883.18	Метод спутниковых геодезических измерений (определений)	0.1	-
1	346765.18	2307969.48	Метод спутниковых геодезических измерений (определений)	0.1	-

3. Сведения о характерных точках части (частей) границы объекта					
Обозначение характерных точек части границы	Координаты, м		Метод определения координат характерной точки	Средняя квадратическая погрешность положения характерной точки (Mt), м	Описание обозначения точки на местности (при наличии)
	X	Y			
1	2	3	4	5	6
-	-	-	-	-	-

--	--	--	--	--	--

Раздел 3

Сведения о местоположении измененных (уточненных) границ объекта

1. Система координат -

2. Сведения о характерных точках границ объекта

Обозначение характерных точек границ	Существующие координаты, м		Измененные (уточненные) координаты, м		Метод определения координат характерной точки	Средняя квадратическая погрешность положения характерной точки (M _t), м	Описание обозначения точки на местности (при наличии)
	X	Y	X	Y			
1	2	3	4	5	6	7	8
-	-	-	-	-	-	-	

3. Сведения о характерных точках части (частей) границы объекта

Обозначение характерных точек части границы	Существующие координаты, м		Измененные (уточненные) координаты, м		Метод определения координат характерной точки	Средняя квадратическая погрешность положения характерной точки (M _t), м	Описание обозначения точки на местности (при наличии)
	X	Y	X	Y			
1	2	3	4	5	6	7	8
-	-	-	-	-	-	-	

Схема расположения границ публичного сервитута



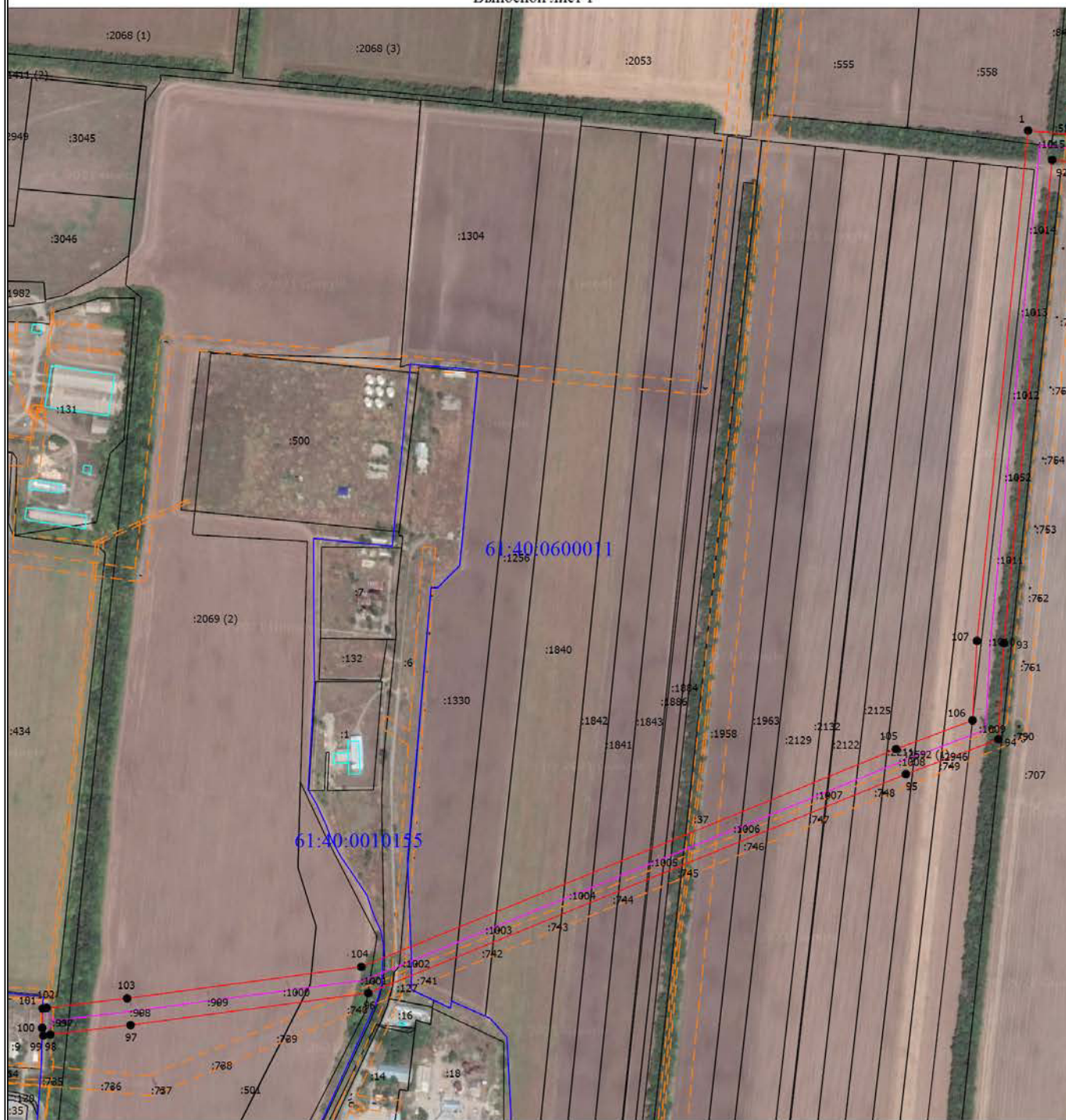
Масштаб 1:80000

Условные обозначения

- - Характерная точка границы, сведения о которой позволяют однозначно определить ее положение на местности
- 1 - Обозначение новой характерной точки
- :11585 - Кадастровый номер земельного участка
- 61:34:0600005 - Номер кадастрового квартала
- (pink line) - Граница публичного сервитута
- (blue line) - Местоположение инженерного сооружения
- (black line) - Существующая часть границы, имеющиеся в ЕГРН сведения о которой достаточны для определения ее местоположения
- (green line) - Граница объекта капитального строительства
- (orange dashed line) - Граница зоны с особыми условиями
- (blue line) - Граница кадастрового квартала

Схема расположения границ публичного сервитута

Выносной лист 1



Масштаб 1:10000

Условные обозначения

- - Характерная точка границы, сведения о которой позволяют однозначно определить ее положение на местности
- 1 - Обозначение новой характерной точки
- :11585 - Кадастровый номер земельного участка
- 61:34:0600005 - Номер кадастрового квартала
- (red dashed line) - Граница публичного сервитута
- (purple solid line) - Местоположение инженерного сооружения
- (grey solid line) - Существующая часть границы, имеющиеся в ЕГРН сведения о которой достаточны для определения ее местоположения
- (cyan solid line) - Граница объекта капитального строительства
- (yellow dashed line) - Граница зоны с особыми условиями
- (blue solid line) - Граница кадастрового квартала

Схема расположения границ публичного сервитута

Выносной лист 2



Масштаб 1:10000

Условные обозначения

- - Характерная точка границы, сведения о которой позволяют однозначно определить ее положение на местности
- 1 - Обозначение новой характерной точки
- :11585 - Кадастровый номер земельного участка
- 61:34:0600005 - Номер кадастрового квартала
- (red) - Граница публичного сервитута
- (purple) - Местоположение инженерного сооружения
- (blue) - Существующая часть границы, имеющиеся в ЕГРН сведения о которой достаточны для определения ее местоположения
- (orange dashed) - Граница зоны с особыми условиями

Схема расположения границ публичного сервитута

Выносной лист 3



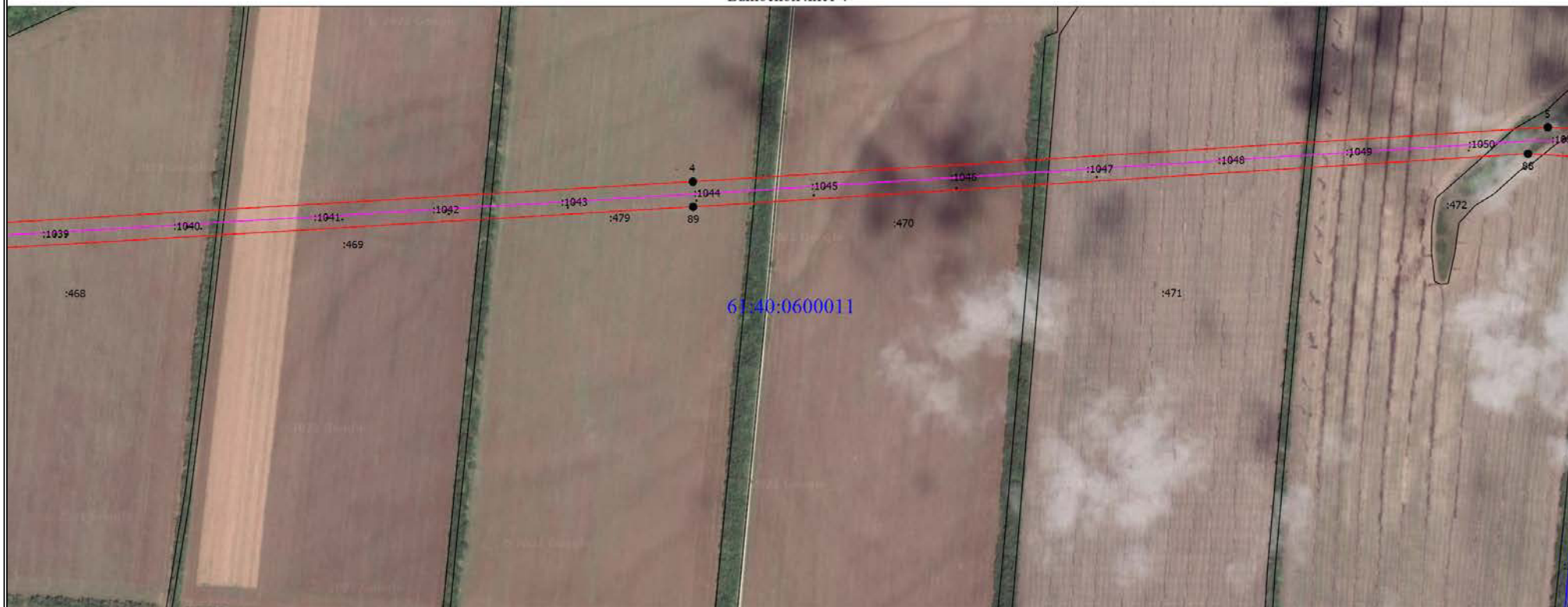
Масштаб 1:11000

Условные обозначения

- - Характерная точка границы, сведения о которой позволяют однозначно определить ее положение на местности
- 1 - Обозначение новой характерной точки
- :11585 - Кадастровый номер земельного участка
- 61:34:0600005 - Номер кадастрового квартала
- (red line) - Граница публичного сервитута
- (purple line) - Местоположение инженерного сооружения
- (black line) - Существующая часть границы, имеющиеся в ЕГРН сведения о которой достаточны для определения ее местоположения
- - - (yellow dashed line) - Граница зоны с особыми условиями
- (blue line) - Граница кадастрового квартала

Схема расположения границ публичного сервитута

Выносной лист 4



Масштаб 1:10700

Условные обозначения





- - Характерная точка границы, сведения о которой позволяют однозначно определить ее положение на местности
- 1 - Обозначение новой характерной точки
- :11585 - Кадастровый номер земельного участка
- 61:34:0600005 - Номер кадастрового квартала
-  - Граница публичного сервитута
-  - Местоположение инженерного сооружения
-  - Существующая часть границы, имеющиеся в ЕГРН сведения о которой достаточны для определения ее местоположения
-  - Граница кадастрового квартала

Схема расположения границ публичного сервитута

Выносной лист 5



Масштаб 1:10500

Условные обозначения

- - Характерная точка границы, сведения о которой позволяют однозначно определить ее положение на местности
- 1 - Обозначение новой характерной точки
- :11585 - Кадастровый номер земельного участка
- 61:34:0600005 - Номер кадастрового квартала
- (solid line) - Существующая часть границы, имеющиеся в ЕГРН сведения о которой достаточны для определения ее местоположения
- - - (dashed line) - Граница зоны с особыми условиями
- (blue line) - Граница кадастрового квартала
- (red line) - Граница публичного сервитута
- (purple line) - Местоположение инженерного сооружения

Схема расположения границ публичного сервитута

Выносной лист 6



Масштаб 1:10500

Условные обозначения

- - Характерная точка границы, сведения о которой позволяют однозначно определить ее положение на местности
- 1 - Обозначение новой характерной точки
- :11585 - Кадастровый номер земельного участка
- 61:34:0600005 - Номер кадастрового квартала
- (black dashed line) - Существующая часть границы, имеющиеся в ЕГРН сведения о которой достаточны для определения ее местоположения
- (red solid line) - Граница объекта капитального строительства
- (orange dashed line) - Граница зоны с особыми условиями
- (blue solid line) - Граница кадастрового квартала
- (red solid line) - Граница публичного сервитута
- (purple solid line) - Местоположение инженерного сооружения

Схема расположения границ публичного сервитута

Выносной лист 7



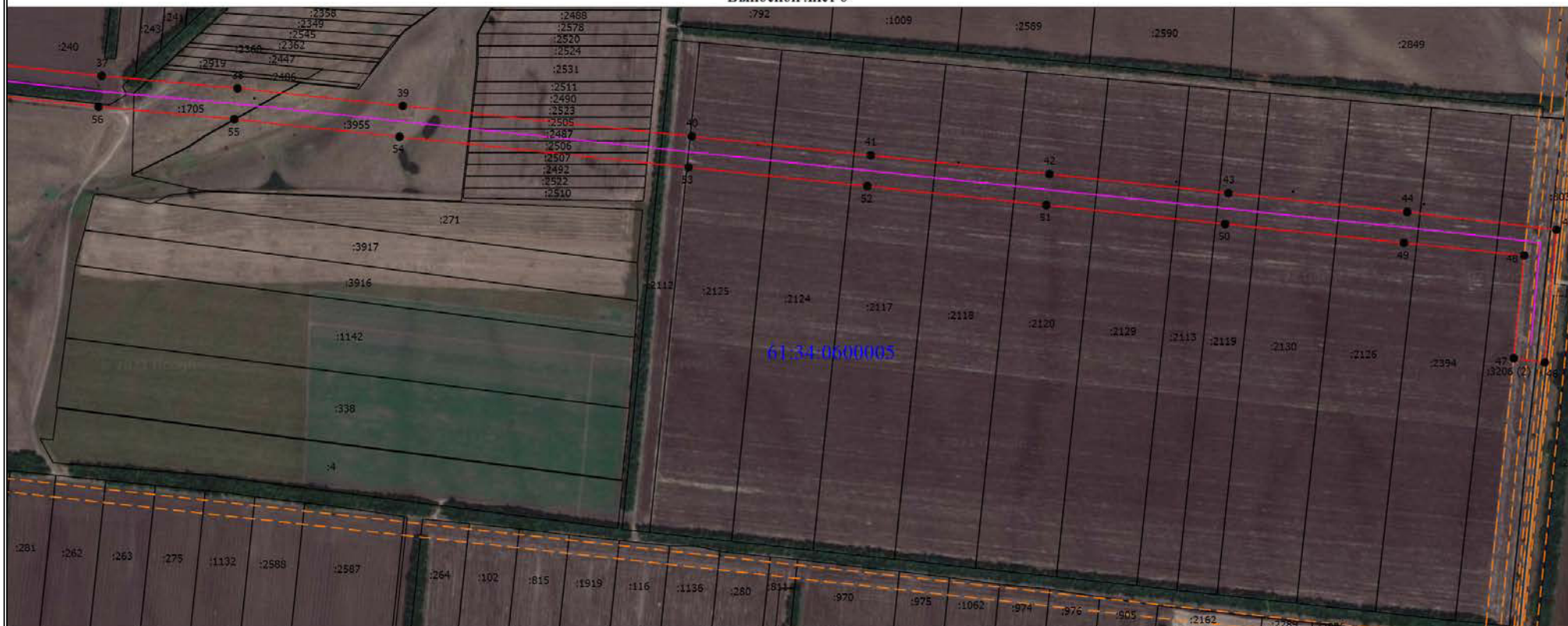
Масштаб 1:10500

Условные обозначения

- - Характерная точка границы, сведения о которой позволяют однозначно определить ее положение на местности
- 1 - Обозначение новой характерной точки
- :11585 - Кадастровый номер земельного участка
- 61:34:0600005 - Номер кадастрового квартала
- - Существующая часть границы, имеющиеся в ЕГРН сведения о которой достаточны для определения ее местоположения
- - - - - Граница зоны с особыми условиями
- - - - - Граница публичного сервитута
- - - - - Местоположение инженерного сооружения

Схема расположения границ публичного сервитута

Выносной лист 8



Масштаб 1:9500

Условные обозначения

- - Характерная точка границы, сведения о которой позволяют однозначно определить ее положение на местности
- 1 - Обозначение новой характерной точки
- :11585 - Кадастровый номер земельного участка
- 61:34:0600005 - Номер кадастрового квартала
- - Существующая часть границы, имеющиеся в ЕГРН сведения о которой достаточны для определения ее местоположения
- - - - - Граница зоны с особыми условиями
- - - - - Граница публичного сервитута
- - - - - Местоположение инженерного сооружения