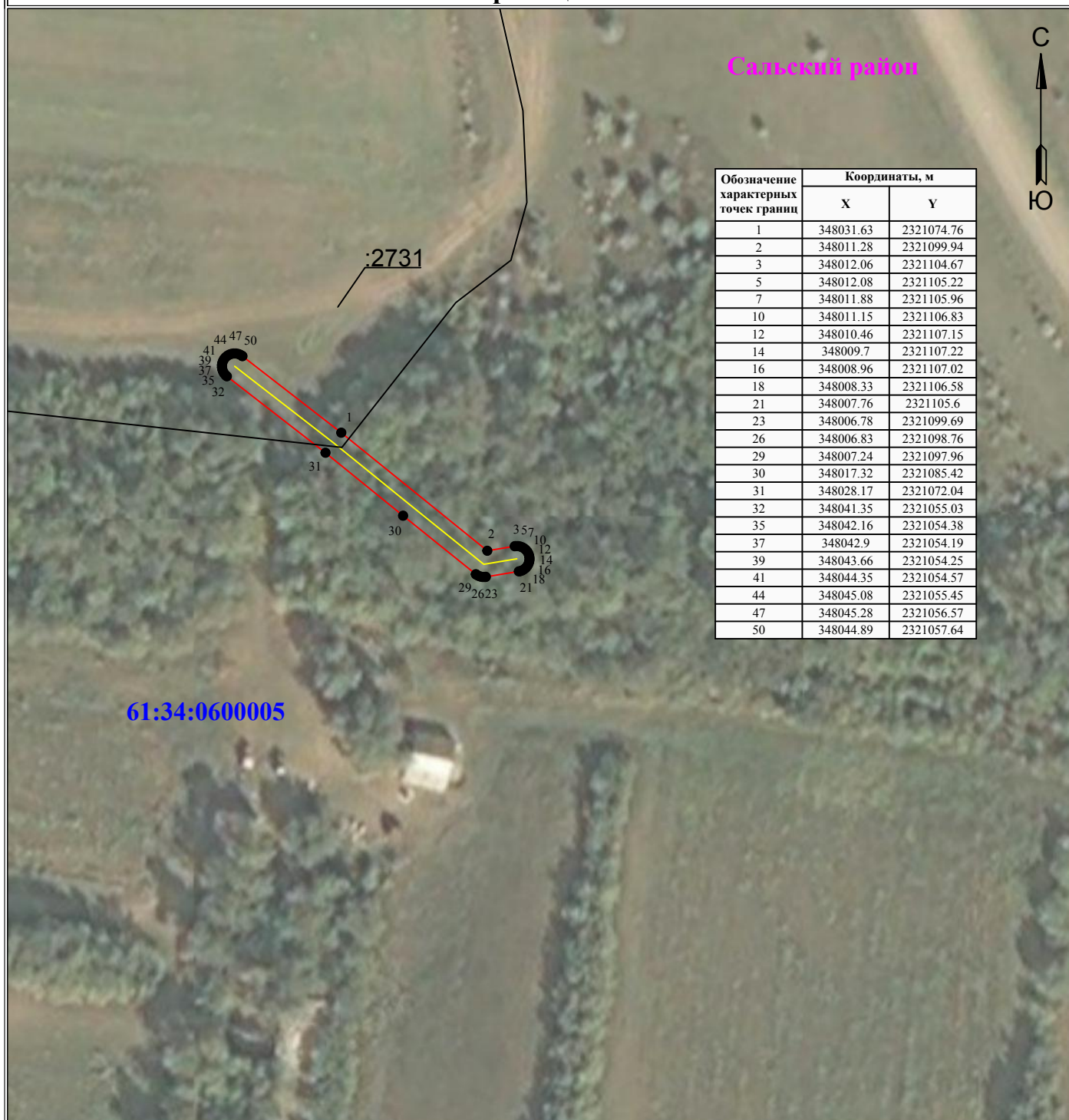


**Схема расположения границ публичного сервитута  
для размещения объекта  
ВЛ 0,4кВ Л-2 от КТП 10/0,4 кВ №251 по ВЛ 10 кВ Л-9 Трубецкая  
(наименование объекта)  
План границ объекта**



Обозначение характерных точек границ	Координаты, м	
	X	Y
1	348031.63	2321074.76
2	348011.28	2321099.94
3	348012.06	2321104.67
5	348012.08	2321105.22
7	348011.88	2321105.96
10	348011.15	2321106.83
12	348010.46	2321107.15
14	348009.7	2321107.22
16	348008.96	2321107.02
18	348008.33	2321106.58
21	348007.76	2321105.6
23	348006.78	2321099.69
26	348006.83	2321098.76
29	348007.24	2321097.96
30	348017.32	2321085.42
31	348028.17	2321072.04
32	348041.35	2321055.03
35	348042.16	2321054.38
37	348042.9	2321054.19
39	348043.66	2321054.25
41	348044.35	2321054.57
44	348045.08	2321055.45
47	348045.28	2321056.57
50	348044.89	2321057.64

**Используемые условные знаки и обозначения:**

Масштаб 1:1000

	1	- обозначение характерной точки границы устанавливаемого публичного сервитута		:242	- кадастровый номер ЗУ
		- границы земельных участков, попадающих в зону публичного сервитута			- граница устанавливаемого публичного сервитута
		- граница кадастрового квартала		Сальский район	- наименование населенного пункта
	61:34:0600005	- номер кадастрового квартала			
		- ось линии			